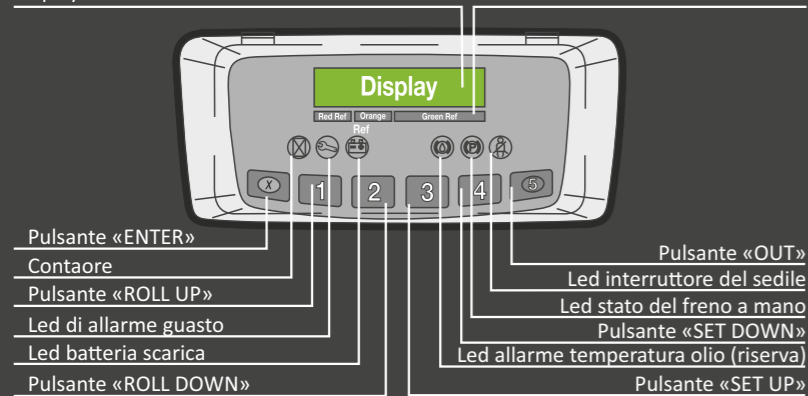
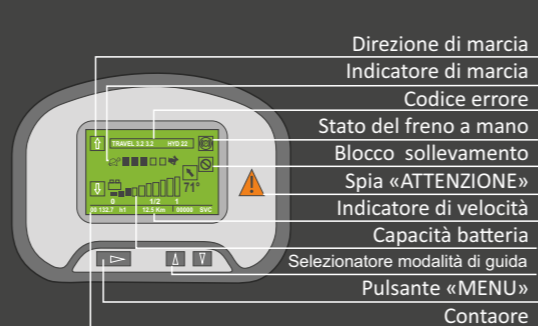


Display alfanumerico Indicatore di carica batteria



Display ZAPI



Display CURTIS

Configurazione standard

- Montante standard con ampia visuale
- Forche standard
- Carrozzeria standard classe II
- Schienale carico
- Controllo valvole a doppia bobina
- Batteria
- Sedile standard
- Tettuccio con protezioni
- Parapioggia
- Display combinato LCD
- Gomme superelastiche
- Perno traino
- Fari e luci a LED
- Allarme retromarcia
- Dispositivo di rallentamento
- Sterzo automatico
- Imballaggio automatico
- Strumentazione di guida

Optional

- Imbracatura per il sollevamento della batteria
- Batteria estraibile lateralmente
- Manicotto di protezione del cilindro
- Pneumatici colorati (bianchi/verdi)
- Cabina chiusa
- Cambio laterale
- Rotore
- Stabilizzatore di carico
- Lampeggiante a LED
- Luce di lavoro posteriore
- Protezioni in acciaio
- Forche lunghe
- Componenti idraulici accessori
- Colori personalizzati
- Finger tips



ITALIFT s.r.l.

via Cav. Francesco Bonetti, 110 - 140
25030 Rudiano (BS) - ITALY
www.italift.it - info@italift.it

ITALIFT
CARRELLI ELEVATORI

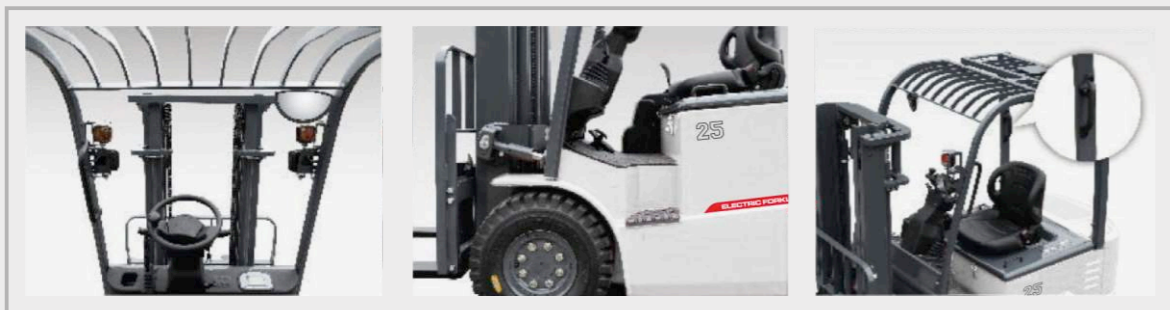


i2series / INTELLIGENT ENVIRONMENT-FRIENDLY

1-2.5t

CARRELLO ELEVATORE ELETTRICO

MIGLIORATA VISIBILITÀ DEL CONDUCENTE



- Grazie alla struttura compatta del montante la visibilità del conducente è migliorata del 6%
- Lo sterzo con diametro di 300 mm e la migliorata posizione del contaore aumentano efficacemente la visuale frontale.
- La grande forma ad arco del tettuccio e la griglia ad ampio angolo aumentano di molto la visibilità dell'operatore.

MIGLIORE STABILITÀ E PIÙ SICUREZZA

- Grazie al nuovo assale anteriore, che riduce la sporgenza del motore la stabilità longitudinale aumenta del 4.9 %.
- L'installazione elevata dell'assale posteriore aumenta la stabilità trasversale del 2.1%.
- Lo spazio sopra la testa del conducente è stato aumentato di 50 mm aumentando l'altezza del tettuccio di protezione e diminuendo l'altezza del sedile.
- La pedaliera più ampia garantisce maggiore sicurezza ed operatività.
- Grazie al selezionatore di marcia multi velocità è possibile operare in diverse condizioni ed ambienti di lavoro in tutta tranquillità.
- Maggior sicurezza grazie all'allarme automatico in caso di frenata.
- Estrazione laterale della batteria (optional).
- Deceleratore automatico durante lo sterzo (optional).
- La piastra laterale speciale e la struttura del coperchio superiore sono facili da montare e smontare.



ALTE PRESTAZIONI E RISPARMIO ENERGETICO

- Prestazioni nel sollevamento aumentate del 21%.
- Prestazioni della guida in piano ed in salita aumentate del 20% e del 7%.
- Raggio di sterzata pari a 2020 mm
- Risparmio energetico del 10% con il carrello in movimento.
- Ulteriore risparmio energetico pari al 80% grazie alle luci a LED.
- Durata della batteria prolungata durante l'utilizzo di 30 minuti.

RIDOTTA RUMOROSITÀ E MAGGIORE CONFORT

- Spazio intorno alla pedaliera aumentato di 190 mm.
- L'impugnatura posteriore con funzione di clacson contribuisce a mantenere una posizione di seduta confortevole durante il transito in retromarcia.
- Freno a mano a crick.
- Grande maneggevolezza per diversi contesti lavorativi.
- Rumorosità all'orecchio ridotta di 1db.

i2series / INTELLIGENT ENVIRONMENT-FRIENDLY



Estrazione laterale della batteria (optional)

Montaggio laterale della batteria (optional)

Dati del produttore e specifiche tecniche

SPECIFICHE

		ITALIFT										
1.01	Produttore											
1.02	Modello		FB10i2	FB15i2	FB18i2	FB10i2	FB15i2	FB18i2	FB20i2	FB25i2	FB20i2	FB25i2
1.03	Configurazione		GC1/GC2(P)	GC1/GC2(P)	GC1/GC2(P)	(P)	(P)	(P)	GC1/GC2(P)	(P)	(P)	(P)
1.04	Capacità di carico/Portata nominale	Q (Kg)	1000	1500	1750	1000	1500	1750	2000	2500	2000	2500
1.05	Baricentro	c (mm)	500	500	500	500	500	500	500	500	500	500
1.06	Alimentazione		Batteria	Batteria	Batteria	Batteria	Batteria	Batteria	Batteria	Batteria	Batteria	Batteria
1.07	Operatore		Operatore seduto	Operatore seduto	Operatore seduto	Operatore seduto	Operatore seduto	Operatore seduto	Operatore seduto	Operatore seduto	Operatore seduto	Operatore seduto
1.08	Interasse	L1 (mm)	1380	1380	1380	1380	1380	1380	1550	1550	1550	1550

TELAIO E GOMME

2.01	Tipo di gomme		Pneumatici	Pneumatici	Pneumatici/SE	Pneumatici	Pneumatici	Pneumatici/SE	Pneumatici	Pneumatici	Pneumatici	Pneumatici
2.02	Numero ruote ant/post.		2/2	2/2	2/2	2/2	2/2	2/2	2/2	2/2	2/2	2/2
2.03	Battistrada anteriore	W3 (mm)	910	910	910	910	910	910	960	960	960	960
2.04	Battistrada posteriore	W2 (mm)	920	920	920	920	920	920	950	950	950	950
2.05	Dimensioni pneumatici anteriore		6.00-9-10PR	6.00-9-10PR	6.00-9	6.00-9-10PR	6.00-9-10PR	6.00-9	23x9-10-16PR	23x9-10-16PR	23x9-10-16PR	23x9-10-16PR
2.06	Dimensioni pneumatici posteriore		16x6-8-10PR	16x6-8-10PR	16x6-8-10PR	16x6-8-10PR	16x6-8-10PR	16x6-8-10PR	18x7-8-14PR	18x7-8-14PR	18x7-8-14PR	18x7-8-14PR

DIMENSIONI

3.01	Sporgenza anteriore	L2 (mm)	390	390	390	390	390	390	434	434	434	434
3.02	Inclinazione montante avanti/indietro	$\alpha/\beta(^{\circ})$	6/8	6/8	6/8	6/8	6/8	6/8	6/8	6/8	6/8	6/8
3.03	Altezza massima di sollevamento	H1 (mm)	1985	1985	1985	1985	1985	1985	1995	1995	1995	1995
3.04	Alzata libera	H3 (mm)	155	155	155	155	155	155	140	140	140	140
3.05	Altezza di sollevamento standard	H (mm)	3000	3000	3000	3000	3000	3000	3000	3000	3000	3000
3.06	Altezza con montante esteso	H2 (mm)	4030	4030	4030	4030	4030	4030	4042	4042	4042	4042
3.07	Altezza del tettuccio	H4 (mm)	2130	2130	2130	2130	2130	2130	2150	2150	2150	2150
3.08	Misura forche T x W x L	L4/W/T (mm)	32x100x770	35x100x920	32x100x920	32x100x770	32x100x920	32x100x920	40x122x920	40x122x1070	40x122x920	40x122x1070
3.09	Portaforche secondo normativa DIN 15173 A/B		2A	2A	2A	2A	2A	2A	2A	2A	2A	2A
3.10	Lunghezza totale forche	l'(mm)	2070	2070	2070	2070	2070	2070	2285	2295	2285	2295
3.11	Larghezza complessiva	W1 (mm)	1086	1086	1086	1086	1086	1086	1185	1185	1185	1185
3.12	Raggio di sterzata	r (mm)	1750	1750	1750	1750	1750	1750	2000	2020	2000	2020
3.13	Altezza libera di carico	H5 (mm)	90	90	80	90	90	80	110	110	110	110
3.14	Altezza di carico dal suolo al centro dell'interasse	H6 (mm)	95	95	90	95	95	95	115	115	115	115
3.15	Larghezza della corsia con pallet 1000x1000 mm x la larghezza	Ast (mm)	3340	3340	3340	3340	3340	3340	3635	3725	3635	3725
3.16	Larghezza della corsia con pallet 1200x1200 mm x la larghezza	Ast (mm)	3540	3540	3540	3540	3540	3540	3835	3835	3835	3835
3.17	Regolazione laterale delle forche Max/Min	W5 (mm)	960/200	960/200	960/200	960/200	960/200	960/200	1030/244	1030/244	1030/244	1030/244

PRESTAZIONI

4.01	Velocità di transito carico/scarico	Km/h	15/16	15/16	15/16	15/16	15/16	15/16	14.5/15	14.5/15	14.5/15	14.5/15
4.02	Velocità di sollevamento carico/scarico	m/s	0.29/0.45	0.27/0.45	0.28/0.53	0.41/0.60	0.40/0.60	0.38/0.60	0.28/0.49	0.26/0.49	0.35/0.51	0.33/0.51
4.03	Velocità di abbassamento carico/scarico	m/s	0.50/0.40	0.50/0.40	0.50/0.40	0.50/0.40	0.50/0.40	0.50/0.40	0.49/0.41	0.49/0.41	0.49/0.41	0.49/0.41
4.04	Pendenza superabile (carico)	%	24	22	20	24	22	20	22	20	22	20
4.05	Forza di trazione massima (carico)	N	10000	10000	10000	10000	10000	10000	16000	16500	16000	16500
4.06	Tempo di accelerazione (in 10 mt) carico/scarico	s	5.0/4.4	5.2/4.5	5.0/4.4	5.0/4.4	5.2/4.5	5.2/4.6	4.6/4.4	4.8/4.6	4.6/4.4	4.8/4.6

PESO

5.01	Peso approssimativo totale	Kg	2920/2240	3030/2240	3220/2430	2920/2240	3030/2240	3220/2430	4060/3060	4250/3250	4160/3060	4350/3250
5.02	Caricamento dell'asse* scarico ant/post.	Kg	1508/1412	1505/1525	1493/1727	1508/1412	1505/1525	1493/1727	1860/2200	2000/2250	1900/22600	2000/2350
5.03	Caricamento dell'asse* carico ant/post.	Kg	3150/770	4005/525	4372/598	3150/770	4005/525	4372/598	5270/790	5930/820	5300/860	5950/900

BATTERIA

6.01	Voltaggio batteria/Capacità nominale	V/Ah	48/400(max 600)	48/400(max 600)	48/480(max 600)	48/400(max 600)	48/480(max 600)	48/480(max 600)	48/600(max 600)	48/600(max 600)	48/700(max 600)	48/700(max 600)
6.02	Peso batteria	Kg	680(600-1000)	790(720-1000)	790(720-1000)	680(600-1000)	790(720-1000)	790(720-1000)	1000(950-1300)	1000(950-1300)	1100(950-1300)	1100(950-1300)
6.03	Batteria a norma DIN 43531/35/36/A/B/C		43531A	43531A	43531A	43531A	43531A	43531A	43531A	43531A	43531A	43531A

MOTORE

7.01	Potenza nominale 60 min.	kW	8.2	8.2	8.2	8.2	8.2	8.2	11.5	11.5	11.5	11.5
7.02	Potenza sollevamento 15 min.	kW	7.5	7.5	8.6	10.6	10.6	10.6	10.5	10.5	15	15
7.03	Guida in modalità controllata		MOSFET/AC	MOSFET/AC	MOSFET/AC	MOSFET/AC	MOSFET/AC	MOSFET/AC	MOSFET/AC	MOSFET/AC	MOSFET/AC	MOSFET/AC
7.04	Sollevamento in modalità controllata		MOSFET/DC	MOSFET/DC	MOSFET/DC	MOSFET/DC	MOSFET/DC	MOSFET/DC	MOSFET/DC	MOSFET/DC	MOSFET/DC	MOSFET/DC
7.05	Freno motore in modalità controllata		Idrraulico/Meccanico	Idrraulico/Meccanico	Idrraulico/Meccanico	Idrraulico/Meccanico	Idrraulico/Meccanico	Idrraulico/Meccanico	Idrraulico/Meccanico	Idrraulico/Meccanico	Idrraulico/Meccanico	Idrraulico/Meccanico
7.06	Pressione di scarico	Mpa	14.5	14.5	17.5	14.5	14.5	17.5	17.5	17.5	17.5	17.5

Dimensioni ed ingombri

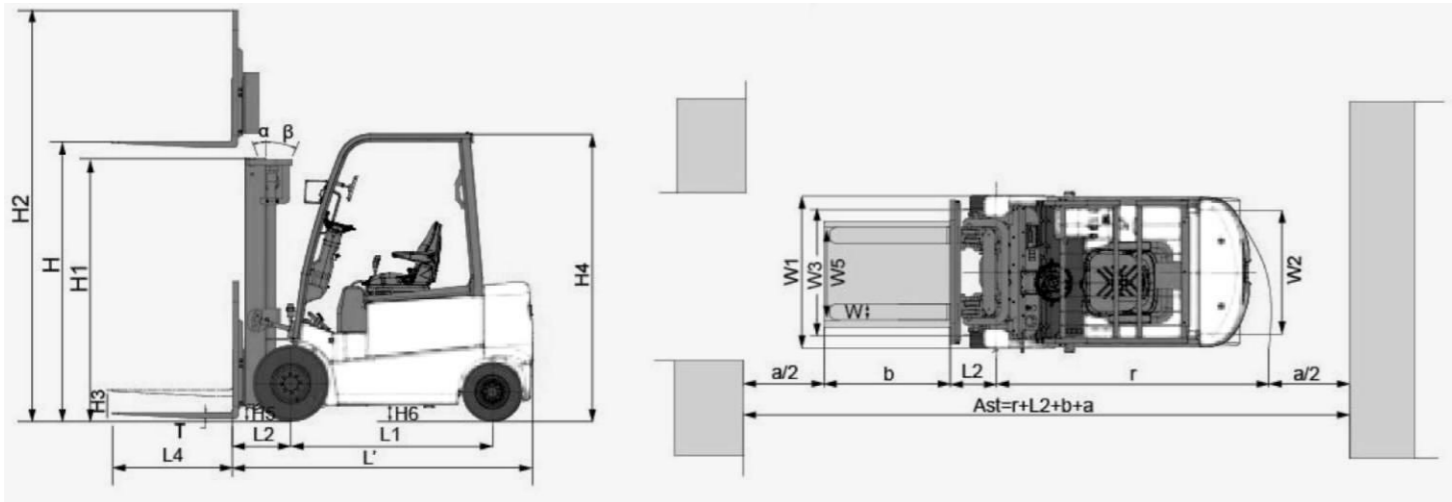
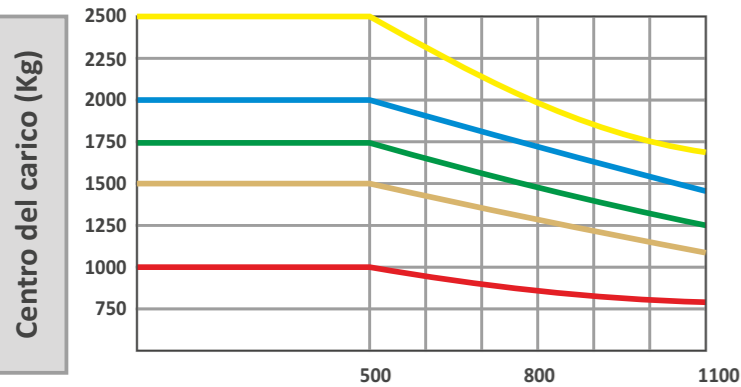


Diagramma di carico



L'asse verticale supporta la capacità di carico e l'asse orizzontale rappresenta il centro di carico che viene calcolato dalla superficie anteriore delle forche al baricentro del carico standard. Il carico standard significa un cubo con una lunghezza del bordo di 1000 mm. Quando il montante viene inclinato in avanti utilizzando forche non standard o caricando merci di grandi dimensioni, la capacità di carico viene ridotta. La capacità di carico del montante standard ha diversi centri di carico indicati in questo diagramma di carico.

Centro del carico (mm)

Specifiche montante

Montante massima visibilità 2 stadi DUPLEX

Modello montante	Altezza massima di sollevamento	Baricentro 500 mm					Altezza massima montante		Altezza alzata libera		Peso operativo (Kg)						Angolo inclinazione α/β	
		1t	1.5t	1.8t	2t	2.5t	1-1.8t	2-2.5t	1-1.8t	2-2.5t	1t	1.5t	1.8t	2t(GC)	2.5t(GC)	2t(GD)		2.5t(GD)
M200	2000	1000	1500	1750	2000	2500	1485	1495	478	447	2900	3010	3200	3980	4080	4170	4270	6-8
M250	2500	1000	1500	1750	2000	2500	1735	1745	728	697	2932	3042	3232	4026	4126	4226	4316	6-8
M300	3000	1000	1500	1750	2000	2500	1985	1995	978	947	2966	3076	3266	4075	4175	4275	4365	6-8
M330	3300	1000	1500	1750	2000	2500	2135	2145	1128	1097	2988	3098	3288	4104	4204	4304	4394	6-8
M350	3500	1000	1500	1750	2000	2500	2235	2245	1228	1197	3003	3113	3303	4123	4223	4323	4413	6-8
M370	3700	1000	1500	1750	2000	2500	2335	2345	1328	1297	3015	3125	3315	4142	4242	4342	4432	6-8
M400	4000	1000	1500	1750	2000	2500	2535	2545	1528	1497	3063	3173	3363	4205	4305	4405	4495	6-5
M425	4250	1000	1500	1750	2000	2500	2660	2670	1653	1622	3082	3192	3382	4229	4329	4429	4519	6-5
M450	4500	1000	1400	1600	1900	2300	2785	2795	1778	1747	3101	3211	3401	4254	4354	4454	4544	6-5
M500	5000	1000	1200	1350	1800	1950 *2050	3035	3045	2028	1997	3135	3245	3435	4302	4402	4502	4592	6-5 *6-5
M550	5500	900	1100	1200 *1500	1400	1550 *1950	3335	3345	2328	2297	3196	3306	3496	4384	4484	4584	4674	3-3 *6-5
M600	6000	800 *1000	800 *1150	850 *1400	950 *1500	1100 *1800	3585	3595	2578	2547	3230	3340	3530	4433	4533	4633	4723	3-3 *6-5

NOTE: (1)* si riferisce alla capacità nominale con pneumatici più larghi;

Montante massima visibilità 2 stadi DUPLEX GAL

Modello montante	Altezza massima di sollevamento	Baricentro 500 mm					Altezza massima montante		Altezza alzata libera		Peso operativo (Kg)						Angolo inclinazione α/β	
		1t	1.5t	1.8t	2t	2.5t	1-1.8t	2-2.5t	1-1.8t	2-2.5t	1t	1.5t	1.8t	2t(GC)	2.5t(GC)	2t(GD)		2.5t(GD)
ZM200	2000	1000	1500	1750	2000	2500	1485	1495	478	447	2900	3010	3200	3980	4080	4170	4270	6-8
ZM250	2500	1000	1500	1750	2000	2500	1735	1745	728	697	2932	3042	3232	4026	4126	4226	4316	6-8
ZM300	3000	1000	1500	1750	2000	2500	1985	1995	978	947	2966	3076	3266	4075	4175	4275	4365	6-8
ZM330	3300	1000	1500	1750	2000	2500	2135	2145	1128	1097	2988	3098	3288	4104	4204	4304	4394	6-8
ZM350	3500	1000	1500	1750	2000	2500	2235	2245	1228	1197	3003	3113	3303	4123	4223	4323	4413	6-8
ZM370	3700	1000	1500	1750	2000	2500	2335	2345	1328	1297	3015	3125	3315	4142	4242	4342	4432	6-8
ZM400	4000	1000	1500	1750	2000	2500	2535	2545	1528	1497	3063	3173	3363	4205	4305	4405	4495	6-5
ZM425	4250	1000	1500	1750	2000	2500	2660	2670	1653	1622	3082	3192	3382	4229	4329	4429	4519	6-5
ZM450	4500	1000	1400	1600	1900	2300	2785	2795	1778	1747	3101	3211	3401	4254	4354	4454	4544	6-5
ZM500	5000	1000	1200	1350	1800	1950 *2050	3035	3045	2028	1997	3135	3245	3435	4302	4402	4502	4592	6-5 *6-5
ZM550	5500	900	1100	1200 *1500	1400	1550 *1950	3335	3345	2328	2297	3196	3306	3496	4384	4484	4584	4674	3-3 *6-5
ZM600	6000	800 *1000	800 *1150	850 *1400	950 *1500	1100 *1800	3585	3595	2578	2547	3230	3340	3530	4433	4533	4633	4723	3-3 *6-5

NOTE: (1)* si riferisce alla capacità nominale con pneumatici più larghi;
 (2) 1-1.8t altezza alzata libera 365mm aumentata senza griglia reggi carico;
 (3) 2-2.5t altezza alzata libera 397mm aumentata senza griglia reggi carico;

Montante 3 stadi TRIPLEX GAL

Modello montante	Altezza massima di sollevamento	Baricentro 500 mm					Altezza massima montante		Altezza alzata libera		Peso operativo (Kg)						Angolo inclinazione α/β	
		1t	1.5t	1.8t	2t	2.5t	1-1.8t	2-2.5t	1-1.8t	2-2.5t	1t	1.5t	1.8t	2t(GC)	2t(GD)	2.5t(GC)		2.5t(GD)
ZSM360	3600	1000	1500	1750	2000	2500	1780	1795	770	774	3014	3124	3314	4217	4317	4407	4507	6-8
ZSM400	4000	1000	1500	1750	2000	2500	1915	1920	905	900	3038	3148	3338	4252	4352	4442	4542	6-5
ZSM435	4350	1000	1450	1650	2000	2450	2030	2045	1020	1024	3062	3172	3362	4287	4287	4477	4577	6-5
ZSM450	4500	1000	1400	1600	2000	2300	2080	2095	1070	1074	3073	3183	3373	4301	4401	4491	4591	6-5
ZSM470	4700	1000	1350	1550	2000	2200	2150	2160	1140	1140	3089	3199	3389	4319	4419	4509	4609	6-5
ZSM480	4800	1000	1300	1500	1900	2050	2180	2195	1170	1174	3097	3207	3397	4329	4429	4519	4619	6-5
ZSM500	5000	1000	1200	1300	1800	1950 *2050	2280	2295	1270	1274	3118	3228	3418	4357	4457	4547	4647	6-5 *6-5
ZSM540	5400	1000	1000	1050 *1400	1400	1550 *1950	2405	2420	1395	1400	3143	3253	3443	4399	4499	4589	4689	3-3 *6-5
ZSM600	6000	700 *1000	750 *1100	750 *1300	950 *1500	1100 *1800	2630	2645	1620	1624	3215	3325	3515	4462	4562	4652	4752	3-3 *6-5
ZSM650	6500	550 *1000	600 *1050	600 *1100	700 *1400	800 *1600	3830	2835	1820	1814	3253	3363	3553	4495	4595	4685	4785	3-3 *6-5
ZSM700	7000	*900	*950	*950	300 *1100	400 *1200	3015	3105	2005	2084	3292	3306	3592	4550	4650	4740	4840	3-3 *6-5

NOTE: (1)* si riferisce alla capacità nominale con pneumatici più larghi;
 (2) 1-1.8t altezza alzata libera 480mm aumentata senza griglia reggi carico;
 (3) 1-1.8t altezza alzata libera 400mm aumentata senza griglia reggi carico quando assemblato con carrucola;
 (4) 2-2.5t altezza alzata libera 451mm aumentata senza griglia reggi carico;
 (5) 2-2.5t altezza alzata libera 401mm aumentata senza griglia reggi carico quando assemblato con carrucola;



Tecnologia ad energia rinnovabile

Con l'utilizzo dell'eccellente sistema di guida a rilevamento del carico e delle tecnologie ad energia rinnovabile il carrello elevatore è più efficiente dal punto di vista energetico e l'autonomia della batteria è aumentata del 15%.